

FORD TRANSIT



Go Further



Lungimirante. Ingegnoso. Straordinario.
Ogni veicolo porta la sua firma

Henry Ford

Nessun problema

Abbinando elevata capacità di trasporto con potenza esuberante e bassi consumi, il nuovo Ford Transit ha un appetito insaziabile per il lavoro duro.



Ganci di fissaggio del carico

I ganci e i punti di fissaggio conformi DIN/ISO del nuovo Ford Transit sono posizionati comodamente sulle pareti lasciando il pianale sgombro e libero da ostruzioni. (Di serie)



Spazio di carico migliorato

Con più spazio, più comodità e maggiore praticità, il nuovo Ford Transit è perfetto per il lavoro. Con un volume di carico* fino a 15,1 m³ o spazio per 5 europallets, il nuovo 'Jumbo' Van L4H3 rende agevole anche il lavoro più impegnativo.

*Riferito al Van L4 H3.



Versatile

Con tre diverse lunghezze di carrozzeria, due altezze di tetto, una gamma di masse complessive da 2.900 kg a 4.700 kg, spazio di carico da 9,5 m³ a 15,1 m³, dieci configurazioni di propulsione tra trazione anteriore, posteriore e integrale e una elevata capacità di traino, il nuovo Ford Transit è pronto per ogni sfida di percorso.



Capacità di traino

La passione di Ford Transit per il lavoro duro va oltre il suo spazio di carico. Le versioni 350HD e 470 con sospensioni maggiorate e 7.000 kg di massa del treno possono trainare fino a 3,5 tonnellate di carico con rimorchio frenato. (Per gli utenti commerciali potrebbe essere necessario un tachigrafo digitale. (Optional))



Un insieme di vantaggi

Massima funzionalità, bassi costi di gestione e la migliore dinamica di guida della categoria, il nuovo Ford Transit è perfetto per la vostra attività.



Costi di gestione

Gli eccezionali intervalli di manutenzione ogni due anni/50.000 km di Transit si traducono in tempi di inattività medi inferiori e in un'importante riduzione dei costi di esercizio.



**2 years
50,000 km**

Facile e piacevole

Una cabina spaziosa con livelli di comfort stile vettura ed una tecnologia all'avanguardia compreso Ford SYNC con Emergency Assistance*. Ford Transit abbina con successo il lavoro con il piacere.



*Ford Emergency Assistance è disponibile in più di 30 paesi europei. Questa funzione è operativa quando abbinata ad un telefono cellulare compatibile in caso di intervento di un airbag (esclusi gli airbag ginocchia, se in dotazione) o di attivazione dell'interruttore di disinserimento della pompa del carburante. **Richiede un telefono cellulare compatibile. La funzione testo non è supportata in tutte le lingue europee. Rivolgersi al proprio concessionario locale Ford per ottenere informazioni aggiornate al riguardo.

Nota Il marchio e il logo mondiale Bluetooth® sono di proprietà di Bluetooth SIG, Inc. e l'uso di tali marchi da parte di Ford Motor Company Limited e aziende consociate è consentito su licenza. Altri marchi di fabbrica o commerciali appartengono ai rispettivi proprietari.

Ford SYNC con Emergency Assistance*

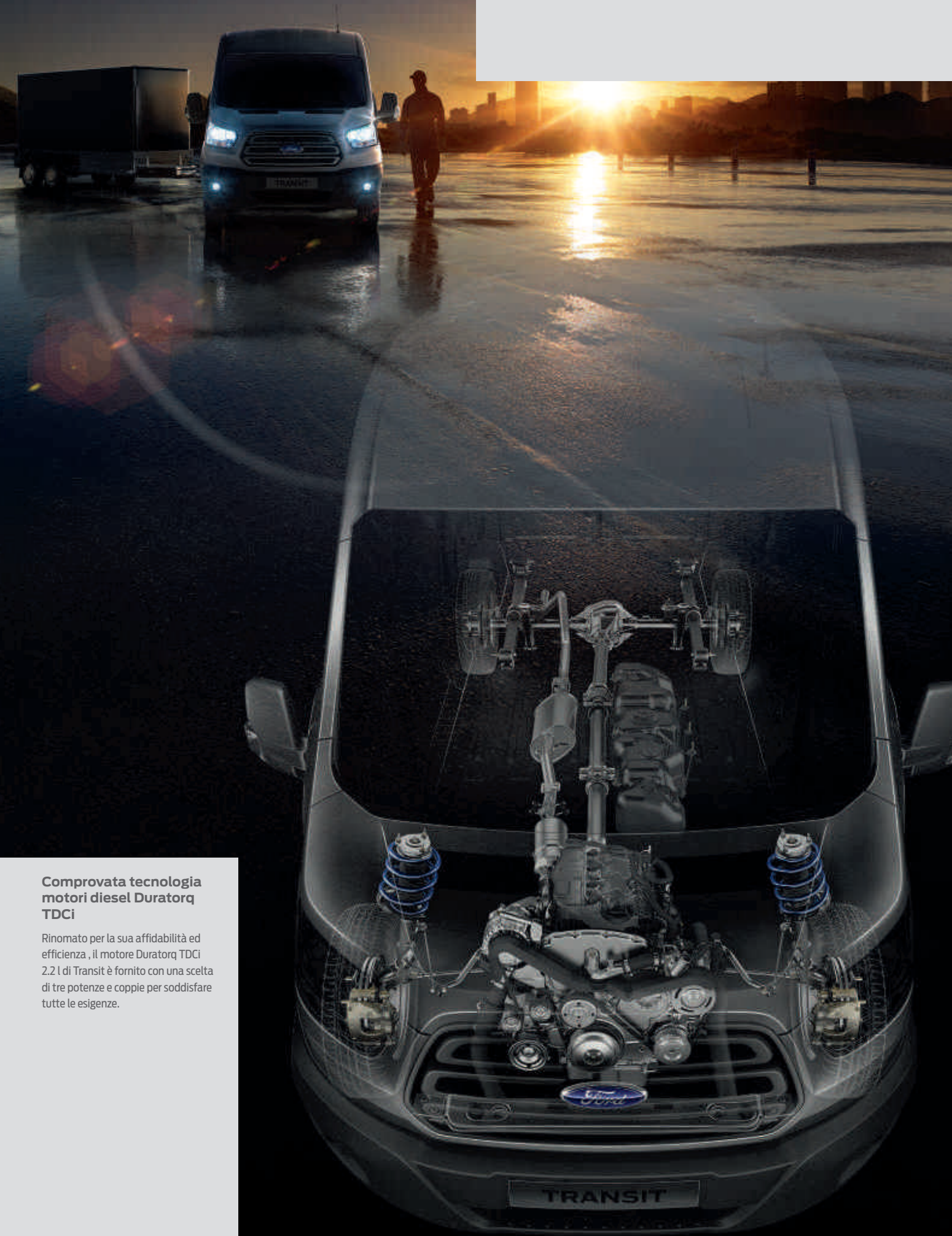
La nuova generazione del sistema di connettività del veicolo. Ford SYNC permette di utilizzare i più diffusi lettori MP3, telefoni abilitati Bluetooth® e i drive USB con comandi vocali estremamente semplici. Il sistema può anche leggere per voi i messaggi di testo in arrivo**. Inoltre, la funzione Ford Emergency Assistance è stata studiata per aiutare gli occupanti a contattare i servizi d'emergenza.



112

Traino in sicurezza

Abbiamo concentrato l'equivalente di 240.000 chilometri di guida estrema in un test di sei mesi in differenti condizioni stradali, la maggior parte delle quali dedicate al traino di un rimorchio a pieno carico. Il Transit ha superato l'esame a pieni voti.



Comprovata tecnologia motori diesel Duratorq TDCi

Rinomato per la sua affidabilità ed efficienza, il motore Duratorq TDCi 2.2 l di Transit è fornito con una scelta di tre potenze e coppie per soddisfare tutte le esigenze.

Costruito per una vita lunga e impegnativa.

Come tutti i veicoli commerciali Ford, il nuovo Transit ha la durata nel suo DNA. Un inflessibile programma di prove garantisce la durata del furgone.



Fari in posizione elevata

Potenti fari sono posizionati in sicurezza al riparo dai danni.

Paraurti posteriore a più elementi

Il paraurti posteriore a più elementi contribuisce a contenere i costi di riparazione.

Testati per resistere

Prove approfondite comprendenti test a velocità massima di due mesi e impegnativi cicli di guida in città a bassa velocità per simulare i tradizionali inflessibili programmi di consegna.

Ampie modanature carrozzeria

Robuste modanature laterali aiutano a proteggere il vostro furgone dai danni accidentali.



Testato in condizioni estreme

Dai prototipi avviati a temperature di -40°C ad altitudini di 4.500 metri, ai veicoli trainanti rimorchi a pieno carico su forti pendenze a temperature di +50°C, il nuovo Transit è stato testato in condizioni estreme.



250.000 chiusure porta

Abbiamo sbattuto la porta scorrevole 250.000 volte, le porte anteriori 250.000 volte e il portellone di carico posteriore 150.000 volte per essere sicuri che non vi deluderanno.



Test drive esagerati

Durante la sua realizzazione, abbiamo effettuato test drive del nuovo Transit per l'equivalente di 5 milioni di chilometri, compresi 400.000 chilometri con clienti reali. E' un veicolo su cui potete fare affidamento.

12 anni di garanzia in caso di corrosione perforante

Il nuovo Transit deve la resistenza della parte esterna a un processo di verniciatura multifase. Dagli scatolati in acciaio della carrozzeria trattati con iniezioni di cera al rivestimento superiore resistente all'usura, i nuovi materiali e i processi di applicazione garantiscono la qualità estetica per molti anni.



Zincatura

Fosfatazione

Galvanizzazione

Strato superiore:

Strato trasparente

Diametro di volta 11,9 m*

Il nuovo Ford Transit ha una guida sorprendentemente simile a quella di una vettura grazie al servosterzo, ad un diametro di volta leader della categoria di 11,9 m* e ad un'eccellente visibilità del conducente, attraverso il parabrezza e finestrini laterali più ampi.

*Diametro di volta 11,9 m passo medio (L2); 13,3 m passo lungo (L3) e passo lungo EL (L4).



L'ambiente di lavoro giusto

Ford Transit stabilisce nuovi standard nel comfort e nel piacere di guida. Livelli eccezionali di finitura e raffinatezza, tecnologia intelligente pensata per il conducente e una gamma di funzioni pratiche e ponderate, lo rendono un posto di lavoro eccezionale.



Qualità progettata intorno a voi

Entrando in cabina è immediatamente evidente che il nuovo Ford Transit costituisce un punto di riferimento per l'attenzione ai dettagli. Eccezionale per la guida e l'abitabilità, vanta finiture di prima classe e materiali di alta qualità senza compromettere la praticità.



Guida e manovrabilità migliorate

Le rinomate qualità di guida di Ford Transit sono state perfezionate con nuove boccole e staffe di attacco sospensioni più rigide e una barra di torsione di nuovo design.



Presa di corrente 230 V

Una pratica presa di corrente da 150 Watt 230V, ubicata tra i sedili lato guida e passeggero, può essere utilizzata per caricare strumenti, computer portatili o altre apparecchiature elettriche senza la necessità di adattatori speciali. (Optional)



Sedile lato guida a regolazione elettrica

Il sedile lato guida a 10 posizioni a regolazione elettrica, riscaldato e con supporto lombare, è la scelta ideale. (Optional su Trend)

Interni anallergici

Gli interni del Transit utilizzano materiali che minimizzano il rischio di reazioni allergiche. I modelli equipaggiati con condizionatore d'aria hanno anche un filtro antipolline ad alte prestazioni per impedire l'ingresso della polvere e dei pollini nella cabina.

Sedile lato guida e volante regolabili

Il sedile lato guida con bracciolo e il volante che si regola per adattarsi alla vostra altezza e lunghezza delle braccia, aiutano a trovare con facilità la posizione di guida ideale. (Di serie)



Ford Transit ECONetic

Riducete i costi di gestione e le emissioni di CO₂ con Transit ECONetic. Appositamente configurato e alimentato da un motore Euro V 2.2 litri 125 CV (92 kW)/350 Nm Duratorq TDCi specifico e disponibile in una scelta di lunghezze passo e massa complessiva, i consumi di carburante nel ciclo combinato soddisfano le aspettative senza compromettere le prestazioni.

Trasporta di più, consuma di meno

I motori del nuovo Transit sono tra i più efficienti disponibili. Abbinando consumi ridotti con minori emissioni di CO₂ apprezzerete ridotti costi di esercizio oggi e maggiore valore residuo domani.



Tecnologia Ford ECONetic

La tecnologia Ford ECONetic abbinata a un'aerodinamica ottimizzata ha consentito di ottenere un risparmio di carburante eccezionale in tutta la gamma.

- Motori diesel tecnologicamente avanzati Ford Duratorq TDCi – offrono un risparmio di carburante eccezionale e basse emissioni di CO₂
- Auto-Start-Stop Ford (vedere sotto)
- Ricarica rigenerativa intelligente Ford
- Risparmio – Spia cambio marcia
- Ford Eco Mode – incoraggia un comportamento di guida economico
- Controllo dell'accelerazione (vedere sotto)
- Sistema di gestione batteria Ford – migliora la durata della batteria, il risparmio di carburante e garantisce affidabilità.

La disponibilità della tecnologia Ford ECONetic varia da modello a modello. Per maggiori dettagli, si prega di rivolgersi al Ford Partner di zona.

Per maggiori informazioni relative alle nostre iniziative sulla sostenibilità, visitare il sito ford.com/go/sustainability

Potenza e coppia

Il motore diesel Duratorq TDCi 2.2 di Transit è disponibile in tre configurazioni di potenza e coppia, tutte equipaggiate con un cambio manuale a 6 velocità. Tutti i motori sono conformi alle severe norme sulle emissioni Euro V LDT, mentre le versioni 125 CV e 155 CV sono anche disponibili con emissioni HDT6. Transit è disponibile in una scelta di trazione anteriore, posteriore o integrale.

Perché la trazione anteriore?

- Minor peso a vuoto, maggior portata utile
- Minor altezza di carico da terra
- Spazio di carico più ampio e maggiore altezza interna
- Maggiore risparmio di carburante

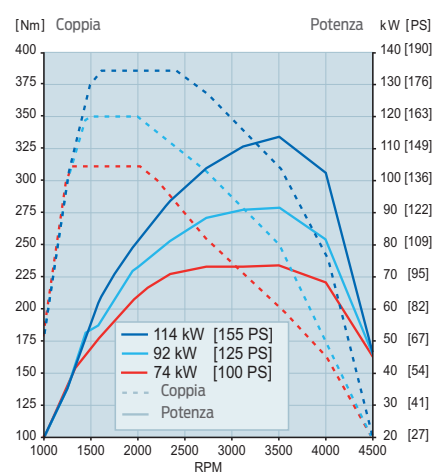
Perché la trazione posteriore?

- Più adatta per applicazioni di impiego gravoso
- Maggiore trazione con carico pesante
- Scelta ideale per il traino

Perché la trazione integrale?

- Migliore trazione in condizioni di guida difficili
- In normali condizioni di guida la trazione è posteriore. In caso di fondo stradale sdruciolevole, il sistema inserisce automaticamente la trazione integrale

Diesel (trazione integrale)

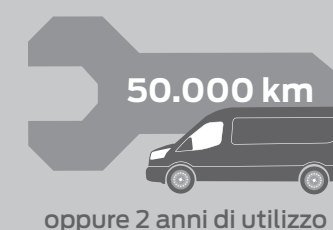


Controllo dell'accelerazione

Per migliorare il risparmio di carburante il controllo dell'accelerazione impedisce al conducente di accelerare - se non necessario - quando il veicolo è vuoto.

Auto-Start-Stop

Quando il vostro veicolo è fermo al minimo, il motore si spegne automaticamente per risparmiare carburante. Quando desiderate ripartire, il motore si riavvia immediatamente. (di serie su ECONetic)



Intervalli di manutenzione prolungati

Gli intervalli di manutenzione estesi fino a 50.000 km (o due anni) aiutano a tenervi sulla strada più a lungo e riducono ulteriormente i costi di gestione.

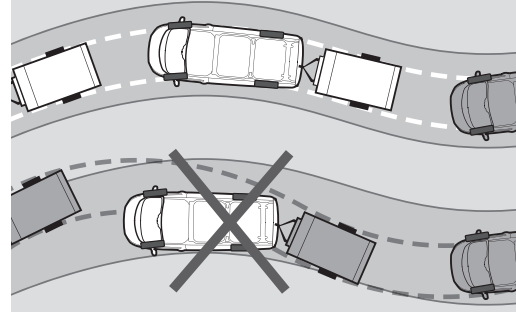


Emissioni di CO₂

Le basse emissioni di CO₂ di Transit ECONetic di soli 169 g/km risultano vantaggiose per i consumi di carburante e l'ambiente.

Controllo dello sbandamento del rimorchio⁽⁰¹⁾

Quando il sistema rileva uno sbandamento del rimorchio, riduce la coppia motore e applica i freni per ridurre la velocità e aiutare a mantenere la stabilità. (Optional, ma di serie con il gancio di traino Ford montato in fabbrica)



Grande spazio di carico, grande sicurezza

La sicurezza è importante per noi, ecco perché il nuovo Transit è progettato per proteggere voi, il vostro carico e chi vi accompagna.

Electronic Stability Control (ESC)⁽⁰¹⁾

L'ESC è progettato per aiutarvi a mantenere il controllo in condizioni di guida estreme. Rileva una deviazione dalla traiettoria scelta e vi mantiene in carreggiata regolando automaticamente i freni e la potenza del motore. (Di serie)

Traction Control⁽¹⁾

Se a bassa velocità viene rilevato uno slittamento delle ruote motrici, questo sistema è in grado di distribuire una coppia maggiore alla ruota con più trazione. (Di serie)

Assistenza alla frenata di emergenza⁽⁰¹⁾

Progettata per riconoscere una situazione di frenata di emergenza, ottimizza la pressione nell'impianto dei freni per fornire la massima potenza di arresto. (Di serie)

Segnalazione frenata di emergenza⁽²⁾

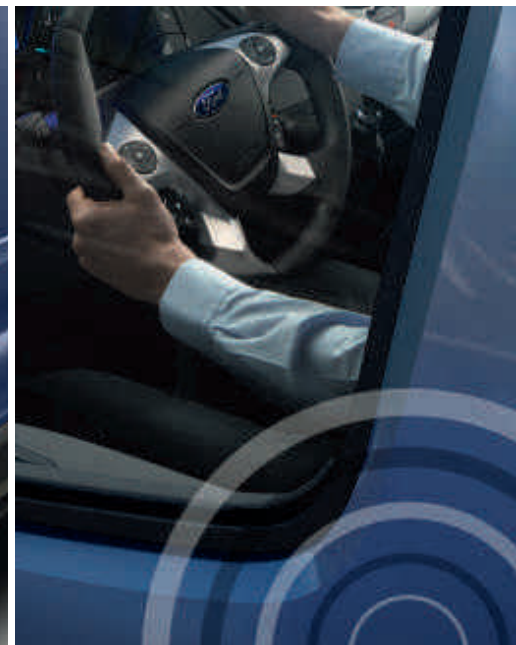
Gli indicatori di direzione anteriori e posteriori lampeggiano automaticamente in caso di frenata brusca, segnalando tempestivamente agli altri conducenti una potenziale situazione di pericolo. (Di serie)

Assistenza mantenimento corsia^(0*2)

Rileva quando il vostro veicolo devia non intenzionalmente dalla corsia di marcia e vi avvisa con vibrazioni al volante. (Optional)

Accensione fari automatica⁽⁰²⁾

Progettati per accendersi quando il sensore rileva condizioni di visibilità scarse. (Optional parte di un pack su Trend)



Elevata sicurezza

In tutta la gamma Ford Transit, una serie completa di funzioni di sicurezza passive e attive si avvalgono della tecnologia più avanzata per proteggere il conducente, i passeggeri e il carico.

⁽⁰⁾Utilizza sensori.

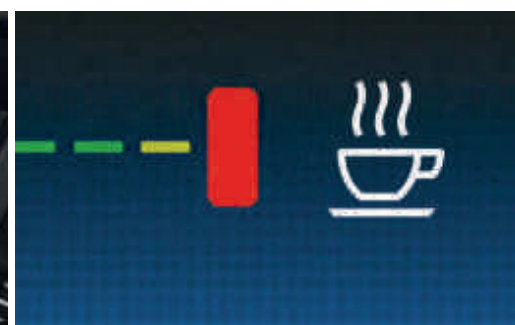
^(*)Funziona a velocità superiori a 70 km/h, sulle strade a corsie multiple provviste di una segnaletica chiaramente visibile.

⁽¹⁾Funzione di sicurezza.

⁽²⁾Funzione di assistenza al conducente.

Chiusura porte alla partenza⁽²⁾

Per evitare crimini opportunistici, tutte le porte si chiudono automaticamente quando il veicolo supera la velocità di 8 km/h. Le porte rimangono bloccate anche se il veicolo rallenta o si ferma, tuttavia il blocco lato conducente o passeggero può essere rilasciato utilizzando le maniglie interne delle porte. (Può essere disattivato all'occorrenza) (Di serie)

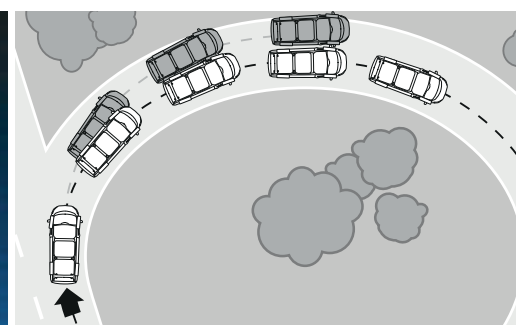


Monitoraggio pressione pneumatici⁽¹⁾

Vi permette di controllare la pressione degli pneumatici durante la marcia. Il sistema vi avvisa se rileva una pressione di un pneumatico insufficiente, ad esempio in caso di foratura. (Optional)

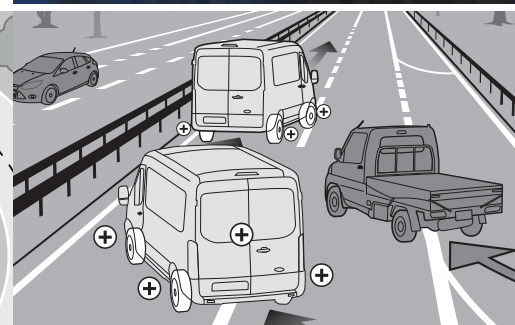
Driver Alert⁽⁰²⁾

Ideato per inviare una segnalazione se il sistema rileva un comportamento di guida che indica una diminuzione del livello di attenzione. Inizialmente, compare un'icona di avvertenza sul quadro strumenti, seguita da una segnalazione acustica se l'attenzione di guida cala ulteriormente. (Optional parte di un pack)



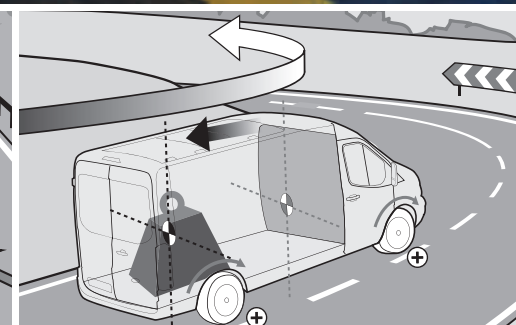
Controllo della trazione in curva⁽⁰¹⁾

Progettato per aiutarvi a mantenere il controllo del veicolo quando si affronta una curva troppo rapidamente. Il sistema può applicare una frenata intelligente sulle quattro ruote per ridurre la velocità del veicolo fino a 16 km/h in un secondo. (Di serie)



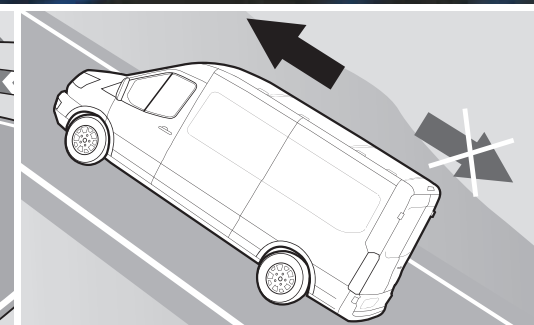
Protezione anti-ribaltamento⁽⁰¹⁾

Identifica una situazione di guida potenzialmente pericolosa e attiva l'ESC⁽¹⁾ per mantenere la stabilità. (Di serie)



Controllo adattivo del carico⁽⁰¹⁾

Progettato per regolare le risposte del sistema ESC⁽¹⁾ per compensare le condizioni di veicolo vuoto, a carico parziale o completo. (Di serie)



Assistenza alla partenza in salita⁽⁰²⁾

Impedisce temporaneamente l'arretamento su una pendenza quando si toglie il piede dal pedale del freno per passare all'acceleratore. Funziona in marcia avanti e retromarcia, pertanto è ideale per trainare carichi pesanti. (Di serie)

Connessione completa

Ford SYNC vi consente di selezionare musica e fare e ricevere telefonate in viva voce, tutto con comandi vocali davvero semplici. Con SYNC AppLink potete persino controllare le app* del vostro smartphone utilizzando i comandi vocali. Inoltre la funzione Ford Emergency Assistance* è progettata per assistere gli occupanti ad effettuare una chiamata di emergenza per fornire ai servizi di emergenza le informazioni sull'ubicazione del veicolo nella loro lingua. (Optional)

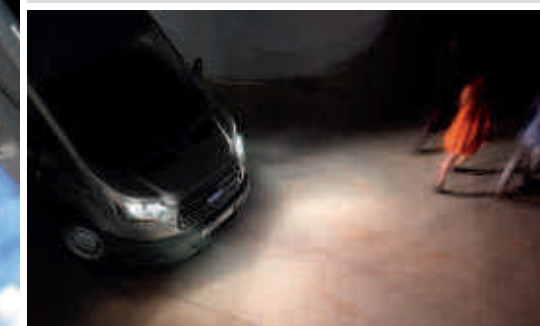
Funzioni intelligenti che facilitano la vita

Il nuovo Transit si pone ai vertici della sua categoria per i contenuti tecnologici, con una gamma eccezionale di funzioni innovative e intelligenti.



Sistema di rifornimento senza tappo Ford Easy Fuel

Una protezione unica rende impossibile il rifornimento accidentale con un carburante sbagliato. Basta tappi sporchi da toccare. (Di serie)



Fari alogeni con luci di svolta statiche

Ruotando il volante di oltre 30 gradi, le luci di svolta illuminano il lato della strada appropriato per una migliore visibilità di notte. Operativo a velocità superiori a 30 km/h. (Di serie su Trend, optional su altre serie)

Controllo velocità di crociera adattivo (ACC)

Il sofisticato sistema cruise control aiuta a mantenere una velocità di crociera preimpostata e la distanza dal veicolo antistante. Quando il sistema rileva un veicolo antistante, decelera automaticamente per mantenere la distanza desiderata e riprende la velocità di crociera preimpostata quando la strada è libera. (Optional su Trend)

*Ford Emergency Assistance è disponibile in più di 30 paesi europei. Questa funzione è operativa quando abbinata ad un telefono cellulare compatibile in caso di intervento di un airbag (esclusi gli airbag ginocchia, se in dotazione) o di attivazione dell'interruttore di disinserimento della pompa del carburante. AppLink, Emergency Assistance e la funzione testo non sono supportati in tutte le lingue europee. Richiede un telefono cellulare compatibile. Sul sito web Ford della vostra regione sono disponibili le ultime informazioni e un elenco completo di applicazioni compatibili con AppLink.

Nota Il marchio e il logo mondiale Bluetooth® sono di proprietà di Bluetooth SIG, Inc. e l'uso di tali marchi da parte di Ford Motor Company Limited e aziende consociate è consentito su licenza. Altri marchi di fabbrica o commerciali appartengono ai rispettivi proprietari.

SMS udibili

Messaggi di testo in arrivo letti per voi dal telefono connesso, comprese le abbreviazioni e le emoticon di uso comune, con possibilità anche di rispondere con una scelta di 15 messaggi di testo preimpostati. Richiede un telefono cellulare compatibile.



Lo streaming audio abilitato Bluetooth® Audio Streaming

Riversate la vostra raccolta musicale dal lettore MP3 o dal telefono cellulare compatibile all'impianto audio del veicolo.



Navigazione

La cartina in 3D memorizzata sulla scheda SD indica i punti di interesse su uno schermo a colori da 5". Comprende anche le informazioni sul traffico. (Optional)



Emergency Assistance*

Ideato per assistere gli occupanti per contattare i servizi di emergenza sul vostro telefono cellulare abbinato al Bluetooth® quando si attiva un airbag.

Telecamera posteriore

Selezionando la retromarcia, l'immagine della telecamera posteriore si attiva automaticamente nello specchietto retrovisore. Linee di contrassegno sovrapposte all'immagine della telecamera indicano dove è diretto il veicolo. (Optional)

Sensori di parcheggio, anteriori e posteriori

Un segnale sonoro vi aiuta a valutare la distanza tra il vostro veicolo e gli ostacoli posti davanti e dietro, per una maggiore facilità di parcheggio e manovra. (Optional)

Specchietti retrovisori ripiegabili a comando elettrico

A regolazione elettrica e riscaldati con ampi specchi regolabili e per angoli ciechi. Perfetti per parcheggiare negli spazi angusti o per percorrere strade strette. (Optional su tutte le serie e parte di pack opzionale su Trend)





Vano portaoggetti con presa di corrente, AUX e porta USB sopra il quadro strumenti

Vano portaoggetti nascosto per riporre in sicurezza degli oggetti. (Di serie con sistema audio)

Design efficiente

Abbinando un'elevata capacità di trasporto alla massima produttività, il nuovo Transit risponde a tutte le esigenze di trasporto.

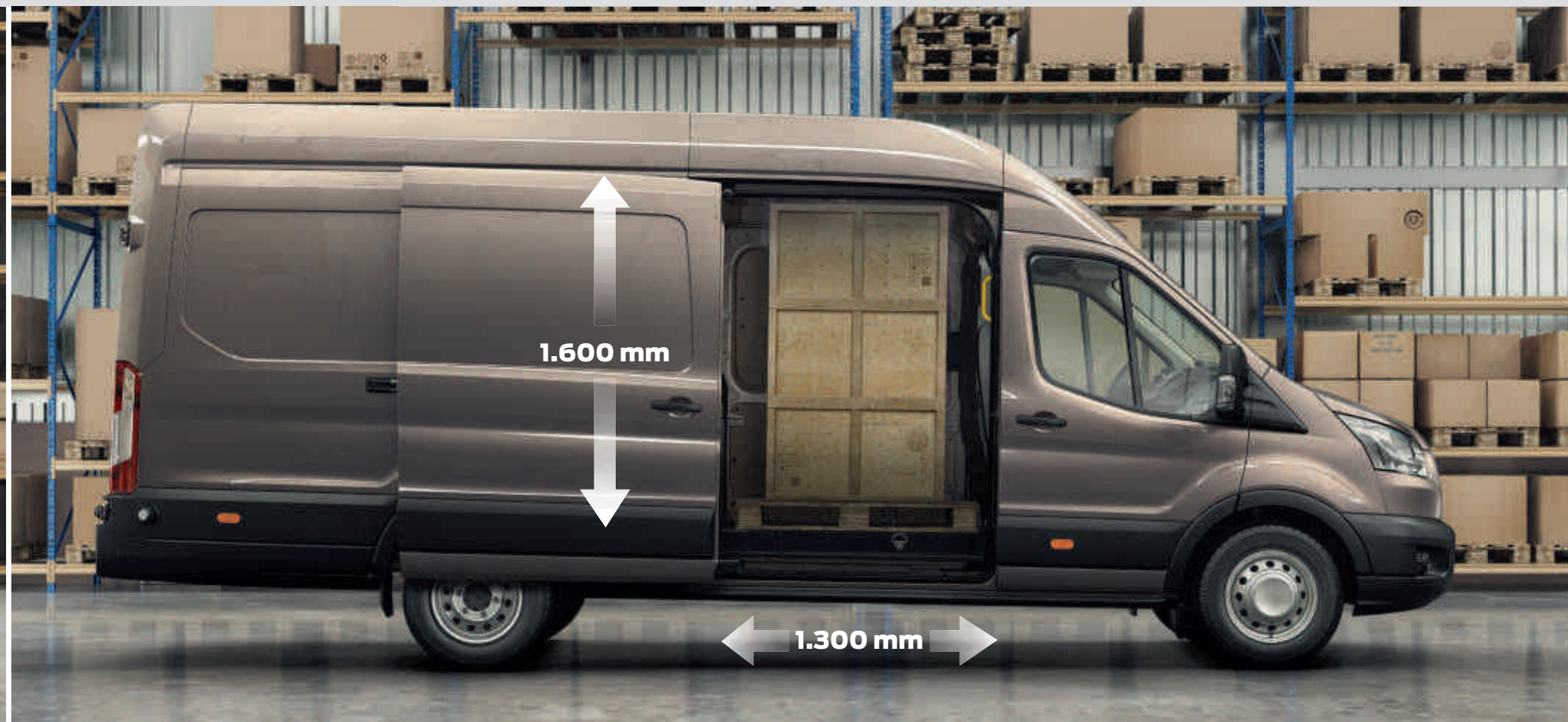
Spazio di carico e portata utile ottimizzati

Il nuovo Ford Transit offre un'eccezionale capacità di carico. Dietro la paratia in acciaio fissa, troverete fino a 15,1 m³ di spazio di carico* da utilizzare. Il pianale di carico piatto e pareti quasi verticali consentono di sfruttare al meglio tutto lo spazio, sufficiente per trasportare carichi di lunghezza fino a 4217 mm (L4) e fino a 2125 mm di altezza (H3 con trazione anteriore). L'accesso all'area di carico è rapido e facile, grazie a una porta laterale scorrevole con ampia apertura, porte posteriori a tutta altezza con apertura fino a 270 gradi (di serie su 'Jumbo' (L4), optional su LWB (L3)) e un gradino integrato nel paraurti posteriore.

- **Spazio di carico da 9,5 m³ a 15,1 m³***
Una cubatura superiore consente di trasportare più articoli in un solo viaggio migliorando l'efficienza operativa
- **Lunghezze di carico 3044 mm (L2), 3494 mm (L3) and 4217 mm (L4) ****
Le lunghezze di carico maggiorate possono accogliere articoli di

- lunghezza standard, come tubazioni, pannelli da costruzione e rotoli di moquette
- Il pianale di carico resistente e facile da pulire aiuta a proteggere il vostro furgone e il vostro carico. Il rivestimento risale lateralmente di 100 mm facilitando il lavaggio e la pulizia del pianale.
- Il gradino integrato nel paraurti posteriore facilita l'accesso allo spazio di carico

- Le straordinarie luci a LED nello spazio di carico offrono la massima illuminazione degli interni (optional)
- Decalcomanie ad alta visibilità riflettono la luce quando le porte posteriori sono aperte a 90 gradi per avvisare gli altri utenti della strada della presenza del veicolo quando è buio



Tavolo estraibile e vano portaoggetti sottosedile

Il sedile passeggero doppio anteriore è dotato di un tavolo estraibile e un vano portaoggetti sottosedile di larghezza sufficiente ad accogliere una cassetta porta-attrezzi. (Di serie)



Mensola portaoggetti a padiglione

Il Transit è equipaggiato con numerosi vani portaoggetti in cabina, compreso un nuovo ripiano a padiglione per l'intera larghezza. (Di serie)



Gradino integrato nel paraurti posteriore

Nel paraurti posteriore di nuovo design è ricavato un gradino integrato per accedere facilmente allo spazio di carico. (Di serie).

Pianale di carico facile da pulire

Resistente, facile da pulire, il rivestimento del pianale consente di far scorrere le merci nell'area di carico e protegge il pianale verniciato sottostante. (Di serie su Trend) È anche disponibile il kit di protezione rivestimento in compensato dal pianale fino a metà altezza. (Optional) I ganci e i punti di fissaggio sono ora montati sulle pareti appena al di sopra del pianale per facilitarne l'utilizzo e fornire un piano di carico libero. (Di serie)

Luci vano di carico

Le nuove luci interne del vano di carico offrono una maggiore visibilità per operare all'interno del veicolo. Per la massima illuminazione, sono disponibili come optional montato in fabbrica luci LED super luminose.



*Indicato in metri cubi.
**Misurato a livello pianale.

Progettato per il lavoro duro

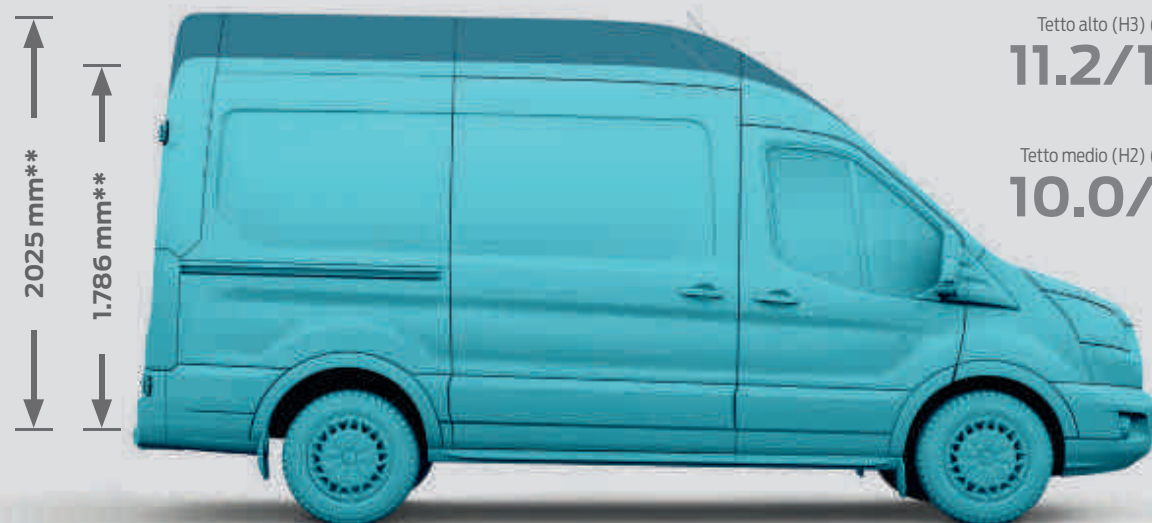
Qualunque cosa vi occorra da un furgone, la troverete nel nuovo Transit. Tre lunghezze di carico, due altezze tetto, volumi di carico maggiori e masse complessive del veicolo superiori. Oltre a una scelta di configurazioni di trazioni sui modelli selezionati.

Il furgone ideale per ogni lavoro

Con l'ampia gamma di passi, volumi di carico, portate utili e trazioni, il nuovo Transit ha tutto quello che occorre per svolgere il lavoro.

*Misurato con paratia completa montata.

**Trazione posteriore



Furgone Passo medio (L2)

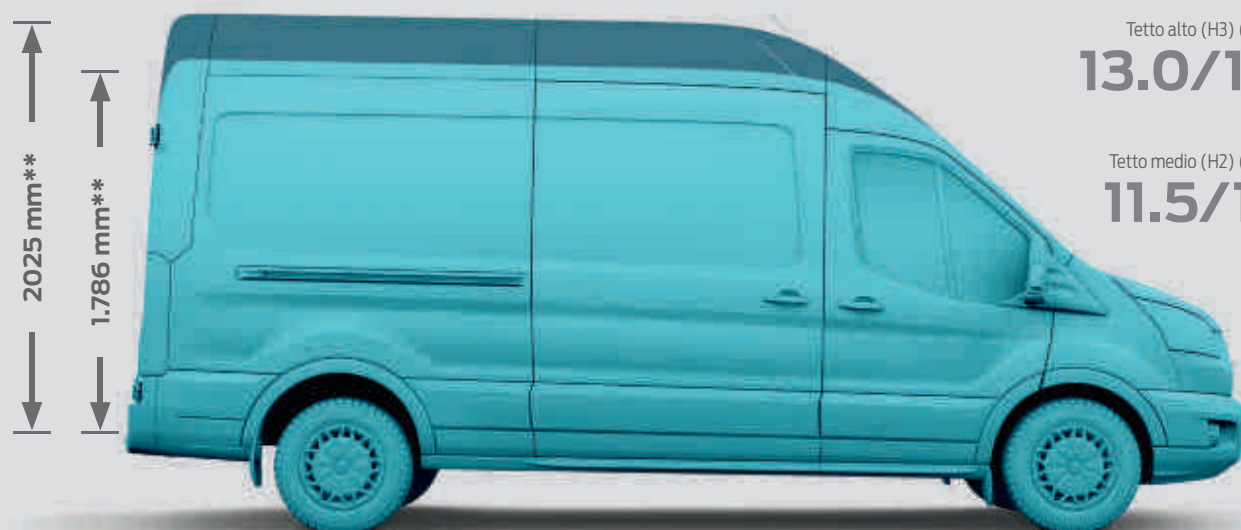
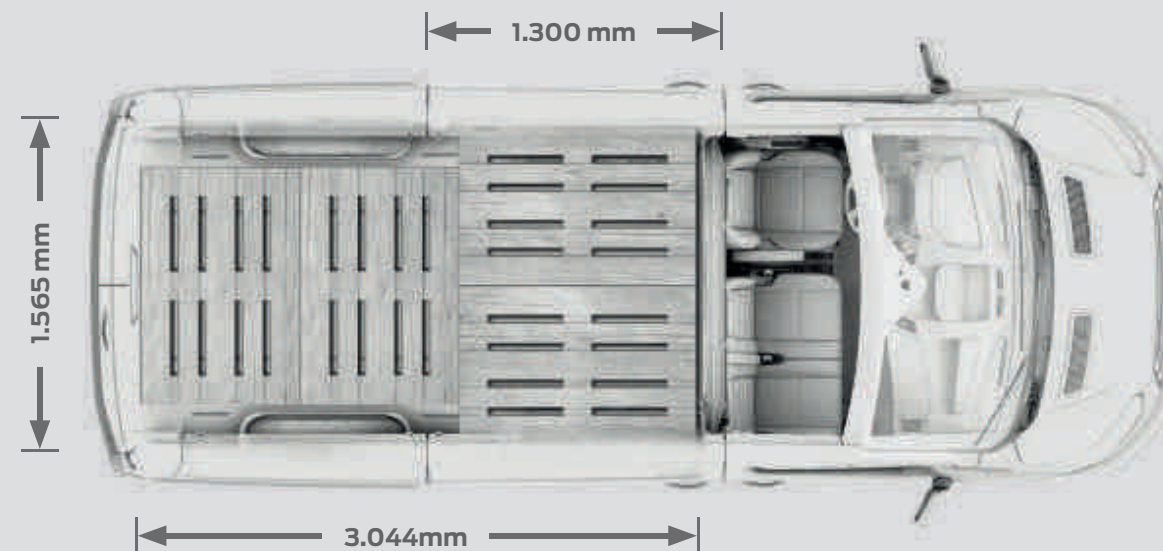
Tetto alto (H3) (FWD/RWD)

11.2/10.7
m³*

Tetto medio (H2) (FWD/RWD)

10.0/9.5
m³*

**Misurato tra gli archi passaruota e con rivestimento montato.



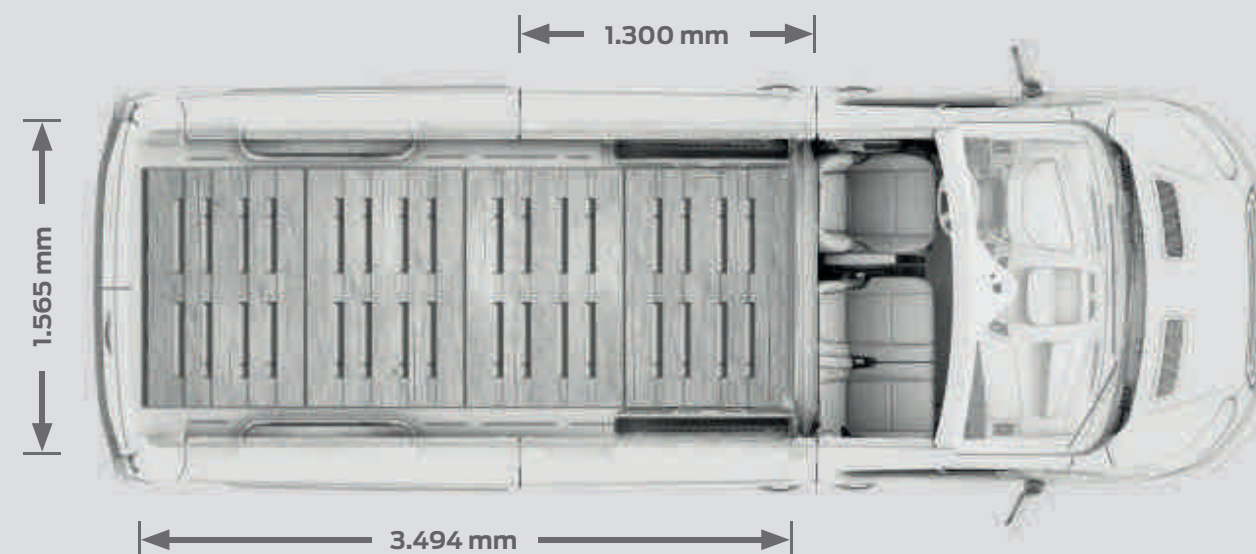
Furgone Passo lungo (L3)

Tetto alto (H3) (FWD/RWD)

13.0/12.4
m³*

Tetto medio (H2) (FWD/RWD)

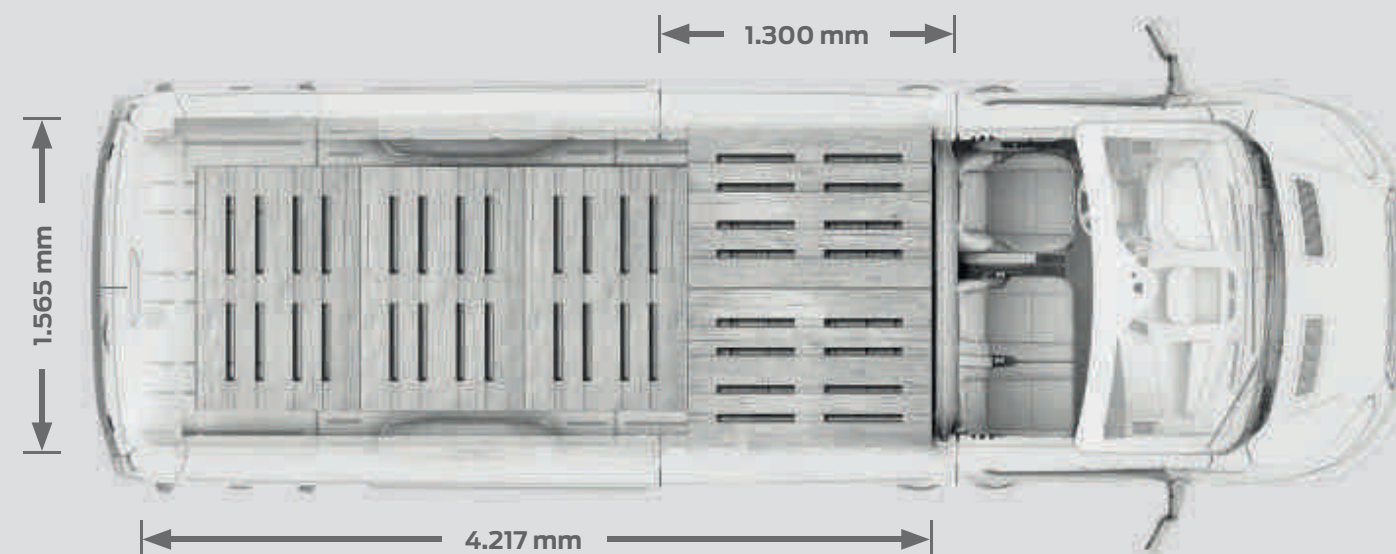
11.5/11.0
m³*



Furgone Passo lungo EF 'Jumbo' (L4)

Tetto alto (H3) (FWD/RWD)

15.1
m³*





Entry

Caratteristiche esterne

- Specchietto retrovisore con eliminazione angolo cieco ampio e regolabile
- Indicatori di direzione integrati nei retrovisori
- Paraspruzzi posteriori
- Copricerchi parziali
- Luci diurne
- Fari a spegnimento ritardato
- Porta di carico scorrevole lato passeggero
- Gradino integrato nel paraurti posteriore
- Ampie modanature laterali

Pacchetti opzionali

- Sistema Start/Stop
- Visibility Pack Low



Trend

Caratteristiche esterne

- Specchietti retrovisori esterni a comando elettrico e riscaldati
- Griglia anteriore argentata
- Copricerchi
- Fari alogeni con luci di svolta statiche
- Fendinebbia

Pacchetti opzionali

- Sistema Start/Stop
- Visibility Pack Low
- Visibility Pack High
- Visibility Pack Premium



Entry

Caratteristiche degli interni

- Rivestimento pianale cabina in gomma facile da pulire
- Luci di cortesia con oscuramento graduale
- Computer di bordo
- Spia cambio marcia
- Sedile lato guida regolabile in 8 posizioni
- Piantone di guida regolabile in inclinazione e profondità
- Sedile passeggero doppio con tavolo estraibile e vano portaoggetti sottosedile
- Alzacristalli anteriori a comando elettrico
- Chiusura centralizzata con comando a distanza
- Paratia completa in acciaio
- Ganci conformi DIN 75410



Trend

Caratteristiche degli interni

- Volante a 4 razze rivestito in pelle
- Pomello della leva del cambio rivestito in pelle
- Luce di lettura
- Luce pozzetto porta laterale scorrevole lato passeggero
- Radio AM/FM, con connettività AUX, Bluetooth®, USB/iPod® e comandi a distanza
- Cruise control con limitatore di velocità regolabile
- Climatizzatore manuale
- Pannello di rivestimento a mezza altezza vano di carico
- Rivestimento piano di carico facile da pulire

Barre portapacchi*

Aumenta la capacità di trasporto e costituisce la base per molti utili accessori da tetto. (Accessorio)

**Griglia di protezione lunotto**

La griglia si fissa all'interno del lunotto per una maggiore sicurezza senza oscurare la visione posteriore. (Optional e Accessorio)

Scala posteriore

Permette di accedere facilmente al tetto. (Optional e Accessorio)

Maggiore flessibilità

Soluzioni di stivaggio, protezione extra e maggiore versatilità sono tutte caratteristiche del Transit.

**Portapacchi interno**

Due rastrelliere in acciaio verniciato con portata massima di 50 kg possono essere collegate al padiglione del veicolo. (Optional e Accessorio)

**Car Dock Dension per iPhone****

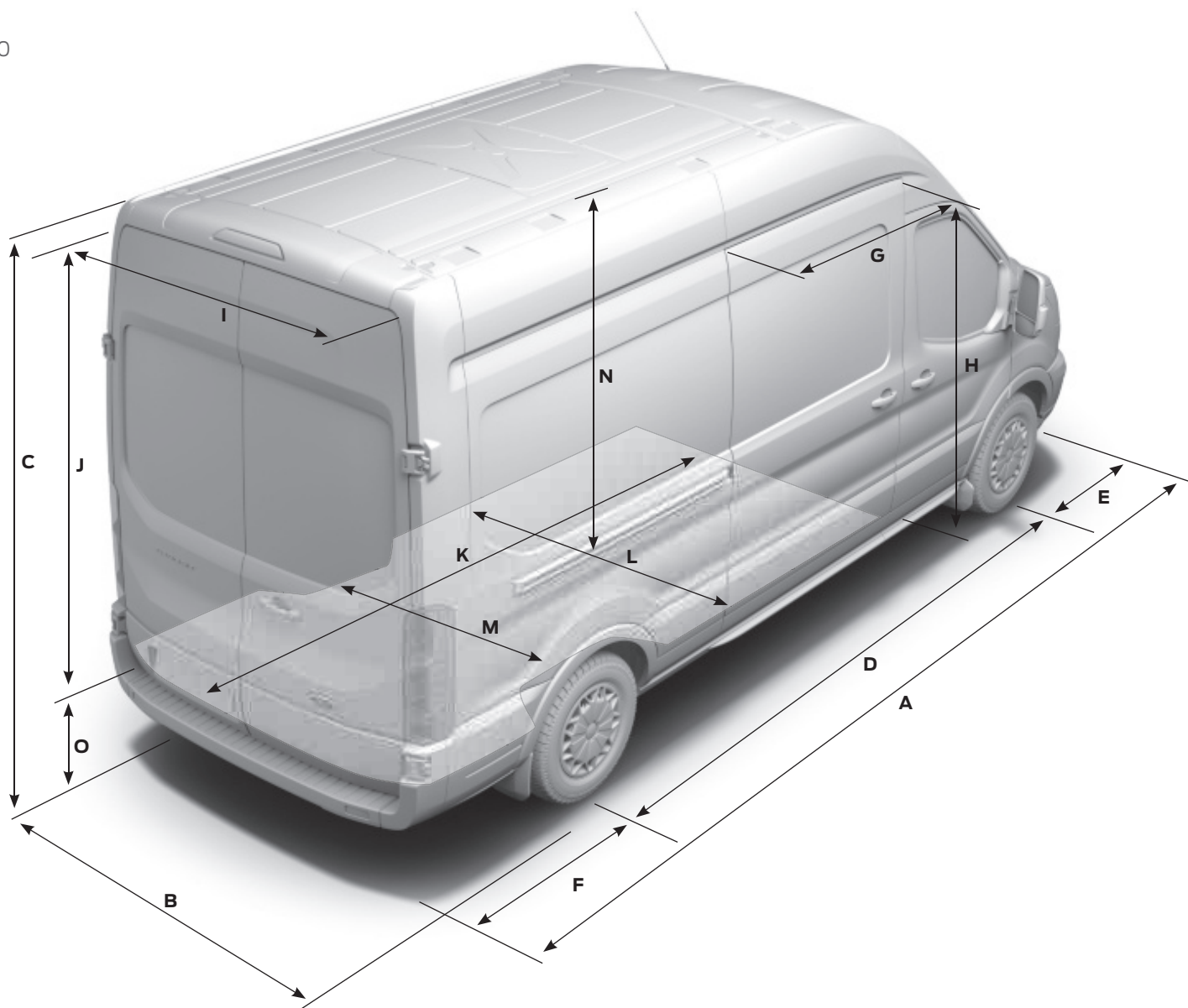
Il dock si collega all'impianto audio del veicolo tramite AUX o trasmettitore FM. Potrete ascoltare la vostra musica, utilizzarlo come sistema di navigazione e ricevere chiamate in vivavoce tramite gli altoparlanti del veicolo. Consente persino di caricare il vostro iPhone® durante il funzionamento. Facile da utilizzare con ampie icone su touchscreen tramite l'applicazione Dension iPhone®.

iPhone® è un marchio di fabbrica di Apple Inc.

*Articolo coperto da garanzia di fornitore terzo, per i dettagli si prega di vedere l'ultima di copertina.

**Dispositivo Bosch® di segnalazione retromarcia (acustica)**

Collegato alla retromarcia. Genera una segnalazione acustica durante la retromarcia del veicolo. (Optional e Accessorio)



L2, H2 10,0/9,5 m³* **L3, H2** 11,5/11,0 m³*



L2, H3 11,2/10,7 m³* **L3, H3** 13,0/12,4 m³* **L4, H3** 15,1 m³*



*FWD/RWD. Misurato in metri cubi (SAE) e con paratia completa montata.

Dimensioni

	L2 H2 Furgone		L2 H3 Furgone		L3 H2 Furgone		L3 H3 Furgone		L4 H3 Furgone
	FWD	RWD/ AWD	FWD	RWD/ AWD	FWD	RWD/ AWD	FWD	RWD/ AWD	RWD/ AWD
A Lunghezza massima	5531	5531	5531	5531	5981	5981	5981	5981	6704
B Larghezza massima con specchietti retrovisori	2474	2474	2474	2474	2474	2474	2474	2474	2474
Larghezza massima con specchietti retrovisori ripiegati	TBC	TBC	TBC	TBC	TBC	TBC	TBC	TBC	TBC
C Altezza totale*	2490-2550	2490-2550	2729-2789	2729-2789	2481-2547	2481-2547	2720-2786	2720-2786	2746-2781
D Passo	3300	3300	3300	3300	3750	3750	3750	3750	3750
E Sbalzo anteriore	1023	1023	1023	1023	1023	1023	1023	1023	1023
F Sbalzo posteriore	1208	1208	1208	1208	1208	1208	1208	1208	1931
G Larghezza accesso porta laterale scorrevole	1300	1300	1300	1300	1300	1300	1300	1300	1300
H Altezza di accesso porta laterale scorrevole	1700	1600	1700	1600	1700	1600	1700	1600	1600
I Larghezza vano di accesso posteriore	1565	1565	1565	1565	1565	1565	1565	1565	1565
J Altezza vano di accesso posteriore	1748	1648	1987	1887	1748	1648	1987	1887	1887
K Lunghezza massima vano di carico (al pavimento con paratia)	3044	3044	3044	3044	3494	3494	3494	3494	4217
L Larghezza massima vano di carico	1784	1784	1784	1784	1784	1784	1784	1784	1784
M Larghezza tra archi passaruota (ruote posteriori singole)	1392	1392	1392	1392	1392	1392	1392	1392	1392
Larghezza tra archi passaruota (ruote posteriori gemellate)	-	-	-	-	-	-	-	-	1154
N Altezza vano di carico	1886	1786	2125	2025	1886	1786	2125	2025	2025
O Altezza soglia di carico*	511-668	511-668	511-668	511-668	522-684	522-684	522-684	522-684	606-675
P Volume vano carico massimo (con paratia) m ³	10,0	9,5	11,2	10,7	11,5	11,0	13,0	12,4	15,1
Volume vano di carico (con paratia) (VDA) m ³	9,3	8,8	10,3	9,9	10,8	10,2	12,0	11,5	14,1
Diametro di volta (m)									
Tra marciapiedi	11,9	11,9	11,9	11,9	13,3	13,3	13,3	13,3	13,3
Tra muri	TBC	TBC	TBC	TBC	TBC	TBC	TBC	TBC	TBC

L2 = Passo medio, **L3** = Passo lungo, **L4** = Passo lungo con sbalzo lungo **H2** = Tetto medio, **H3** = Tetto alto, **FWD** = Trazione anteriore, **RWD** = Trazione posteriore, **AWD** = Trazione integrale. Tutte le dimensioni (esprese in mm) sono soggette alle tolleranze di produzione e si riferiscono a modelli con il minimo equipaggiamento previsto senza accessori ed equipaggiamento a richiesta. *La dimensione indica l'intervallo di valori tra l'altezza minima del veicolo con la minore massa complessiva completamente carico e l'altezza massima del veicolo con la maggiore massa complessiva e completamente scarico. Queste illustrazioni servono solo come indicazioni di massima. **Metodo VDA**: questo metodo è utilizzato in Germania dalla Verband der Automobilindustrie (VDA). Il volume viene determinato riempiendo il vano di carico con blocchi da un litro, ciascuno misurante 200x100x50 mm. I blocchi vengono quindi contati e il risultato numerico convertito in metri cubi. **Volume vano carico massimo**: il volume massimo del vano di carico misura semplicemente il volume di materiale a grana fine (per esempio sabbia o riso) che può essere contenuto nel vano di carico.

Disponibilità modelli

	290 L2 H2	290 L2 H3	310 L2 H2	310 L2 H3	310 L3 H2	310 L3 H3	330 L2 H2	330 L2 H3	330 L3 H2	330 L3 H3	350 L2 H2	350 L2 H3	350 L3 H2	350 L3 H3	350 L4 H3	430 L4 H3	470 L4 H3
FWD																	
2.2 TDCi 100 CV (74 kW)	●	●	●	●	●	●	●	●	●	●	●	●	●	●	-	-	-
2.2 TDCi 125 CV (92 kW)	●	●	●	●	●	●	●	●	●	●	●	●	●	●	-	-	-
2.2 TDCi 125 CV (92 kW) ECOnetic	-	-	●	-	●	-	●	-	●	-	●	-	●	-	-	-	-
2.2 TDCi 155 CV (114 kW)	●	●	●	●	●	●	●	●	●	●	●	●	●	●	-	-	-
RWD																	
2.2 TDCi 100 CV (74 kW)	-	-	-	-	-	-	-	-	-	-	●	●	●	●	●	-	-
2.2 TDCi 125 CV (92 kW)	-	-	-	-	-	-	-	-	-	-	●	●	●	●	●	-	●
2.2 TDCi 125 CV (92 kW) HDT6*	-	-	-	-	-	-	-	-	-	-	●	●	●	●	-	●	-
2.2 TDCi 155 CV (114 kW)	-	-	-	-	-	-	-	-	-	-	●	●	●	●	●	-	●
2.2 TDCi 155 CV (114 kW) HDT6*	-	-	-	-	-	-	-	-	-	-	●	●	●	●	-	-	-
AWD																	
2.2 TDCi 125 CV (92 kW)	-	-	-	-	-	-	-	-	-	-	●	●	●	●	●	-	-
2.2 TDCi 155 CV (114 kW)	-	-	-	-	-	-	-	-	-	-	●	●	●	●	●	-	-

Note: ● = Disponibile, - = Non disponibile. **L2** = Passo medio, **L3** = Passo lungo, **L4** = Passo lungo sbalzo lungo. **H2** = Tetto medio, **H3** = Tetto alto, **FWD** = Trazione anteriore, **RWD** = Trazione posteriore, **AWD** = Trazione integrale. *1 motori con emissioni HDT6 sono in attesa di omologazione.

	Portata lorda (kg) ^o	Massa complessiva (kg)	Tara (kg) [*]	Massa massima asse anteriore (kg)	Tara asse anteriore (kg)	Massa massima asse posteriore (kg)	Tara asse posteriore (kg)	Rapporto al ponte ^{oo}	Massa complessiva del trono (kg) con il rapporto al ponte riportato	Emissioni CO ₂ (g/km) ^o	Consumi carburante in L/100 km ^o		
											Urbano	Extra Urbano	Misto
350 L4 Furgone (RWD)													
2.2 TDCi 125/155 CV	1196	3500	2304	1850	1220	2250	1084	3.15	5500	212	9.2	7.3	8.0
2.2 TDCi 100 CV	1196	3500	2304	1850	1220	2250	1084	3.31	5000	218	9.8	7.4	8.3
2.2 TDCi 125/155 CV	1196	3500	2304	1850	1220	2250	1084	3.55	6000/6300	222	10.1	7.6	8.5
2.2 TDCi 100 CV	1196	3500	2304	1850	1220	2250	1084	3.73	5500	234	10.7	7.8	8.9
2.2 TDCi 125/155 CV (con Start&Stop)	1189	3500	2311	1850	1224	2250	1086	3.15	5500	204	8.6	7.3	7.8
2.2 TDCi 100 CV (con Start&Stop)	1189	3500	2311	1850	1224	2250	1086	3.31	5000	210	8.9	7.4	8.0
2.2 TDCi 125/155 CV (con Start&Stop)	1189	3500	2311	1850	1224	2250	1086	3.55	6000/6300	214	9.4	7.5	8.2
2.2 TDCi 100 CV (con Start&Stop)	1189	3500	2311	1850	1224	2250	1086	3.73	5500	226	9.9	7.8	8.6
350 L4 Furgone (AWD)													
2.2 TDCi 125/155 CV	1116	3500	2384	1850	1289	2250	1095	4.1	5500	255	11.5	8.7	9.7
430 L4 Furgone (RWD)													
2.2 TDCi HD 125/155 CV	1837	4300	2463	1850	1279	3000	1184	3.31	5500	210	9.7	6.9	7.9
2.2 TDCi HD 125/155 CV (con Start&Stop)	1830	4300	2470	1850	1284	3000	1186	3.31	5500	202	9.1	6.9	7.7
470 L4 Furgone (RWD)													
2.2 TDCi 125/155 CV	2282	4700	2418	1850	1243	3000	1175	4.1	6000/7000	244	11.2	8.2	9.3
2.2 TDCi 125/155 CV (con Start&Stop)	2275	4700	2425	1850	1248	3000	1177	4.1	6000/7000	236	10.4	8.2	9.0

L4 = Passo lungo sbalzo lungo Jumbo. **Note:** Tutti i motori sono Stage V se non diversamente specificato e includono il filtro antiparticolato cDPF (Diesel Particulate Filter). ^{oo}Il rapporto al ponte indicato è quello disponibile in funzione della combinazione del modello, portata e motore. ***Portata lorda** = Massa complessiva meno tara. **RWD** = Trazione posteriore. **AWD** = Trazione integrale. **Massa complessiva (GVM)** = Peso massimo consentito di un veicolo, comprensivo di carico, accessori, carburante, olio, acqua e passeggeri. ***Tara** = Peso del veicolo completo di tutti gli equipaggiamenti inclusi tutti liquidi e il rifornimento escluso la portata e i pesi del conducente e dei passeggeri. Tutte le tare indicate in questa brochure sono soggette alle tolleranze di costruzione e si riferiscono ai modelli base con equipaggiamento minimo. I modelli Trend avranno una tara più elevata e pertanto minore portata dovuta all'incremento di peso degli equipaggiamenti di serie. Ulteriori accessori che possono equipaggiare il veicolo ridurranno la portata di conseguenza. **Massa complessiva del treno (GTM)** = Peso massimo consentito di un veicolo incluso rimorchio e carico. ^oI consumi di carburante dichiarati e le emissioni CO₂ per motori Stage V sono rilevati da prove ufficiali conformemente al Regolamento Europeo (EC) 715/2007 inclusi gli ultimi aggiornamenti. I valori di consumo di carburante e di emissioni CO₂ si riferiscono a una serie di veicoli e non ad un singolo veicolo. La procedura di test standard applicata permette il confronto tra veicoli di tipologia differente; le specifiche e gli optional selezionati possono avere effetti sul peso del veicolo e quindi sui valori delle emissioni e dei consumi di carburante e possono anche influenzare i valori che sono indicati sui documenti di omologazione del singolo veicolo. Queste informazioni non rientrano nell'offerta di prodotto. I consumi di carburante in condizioni reali di utilizzo possono differire da quelli ottenuti tramite i summenzionati test, a causa della configurazione di carico del veicolo, del comportamento di guida, l'utilizzo di equipaggiamento tecnico come il climatizzatore e o anche altri fattori non tecnici.

	ECOnetic	Entry	Trend
Tecnologia			
Start & Stop (non disponibile su Trazione integrale AWD)	●	○	○
Ford Eco Mode (sistema di informazione stile guida conducente)	●	●	●
Controllo dell'accelerazione	●	○	○
Filtro antiparticolato cDPF (coated Diesel Particulate Filter)	●	●	●
Freni			
Doppio circuito con servoassistenza autoregistrante e ABS. Freni a disco anteriori e posteriori.	●	●	●
Serbatoio			
Serbatoio da 80 litri	●	●	●
Serbatoio maggiorato da 95/100 litri (FWD/RWD)	-	○	○
Ford Easy-Fuel – sistema di rifornimento senza tappo	●	●	●
Sterzo			
Servosterzo	●	●	●
Volante regolabile in altezza e profondità	●	●	●
Sospensioni			
Sospensioni anteriori MacPherson indipendenti con molle elicoidali a elasticità variabile, barra stabilizzatrice e ammortizzatori a gas. Sospensioni posteriori a balestra e ammortizzatori a gas.	●	●	●
Limitatori di velocità			
Limitatore di velocità fisso a 90 km/h (obbligatorio su veicoli omologati N2)	-	●	●
Limitatore di velocità disattivabile a 110 Km/h	●	-	-

● = Standard, ○ = Option a costo aggiuntivo.



Apertura/Chiusura porte configurabile

Il nuovo Transit dispone di un sistema di apertura/chiusura porte altamente sicuro. Questo perchè ciascuna porta può essere aperta indipendentemente dalle altre. Le restanti porte rimangono chiuse e bloccate fino all'attivazione del pulsante sulla porta del conducente.

	ECOnetic	Entry	Trend
Protezione e assistenza alla guida			
ABS con 4 freni a disco ¹⁾	●	●	●
ESC – Controllo elettronico della stabilità ¹⁾	●	●	●
CC – Controllo del sottosterzo ¹⁾	●	●	●
HSA – Assistenza alla partenza in salita ²⁾	●	●	●
LAC – Controllo adattivo del carico (LAC) ¹⁾	●	●	●
EBA – Assistenza alla frenata di emergenza ¹⁾	●	●	●
EBW – Luci automatiche fermata di emergenza ²⁾	●	●	●
ROM – Dispositivo antiribaltamento (ROM) ¹⁾	●	●	●
TSC – Controllo stabilità del rimorchio ¹⁾ (di serie con gancio di traino Ford)	□	□	□
Airbag – Frontale lato guida ¹⁾	●	●	●
Airbag – Frontale lato passeggero ¹⁾ (include pulsante di disattivazione)	○	○	○
Airbag – Laterali guida e passeggero ¹⁾	○	○	○
Airbag – Laterali a tendina guida e passeggero ¹⁾	○	○	○
Cinture di sicurezza – inerziali a 3 punti di ancoraggio (tutti i sedili) ¹⁾	●	●	●
Sistema di monitoraggio gonfiaggio pneumatici ¹⁾	○	○	○

Ganci a parete

I nuovi punti di fissaggio conformi DIN/ISO del nuovo Transit sono posizionati appena al di sopra del pianale sulla parete del vano di carico. Facilitano il fissaggio dei carichi, mantengono il pianale libero da ostacoli, eliminano punti di accumulo sporcizia e consentono il montaggio del nuovo pianale di carico facile da pulire. (Di serie)

	ECOnetic	Entry	Trend
Sicurezza			
Allarme perimetrale	○	○	○
Porte posteriori doppie cieche	●	●	●
Immobilizer – Sistema antifurto passivo (PATS) (Immobilizer Categoria 2 approvato)	●	●	●
Chiusura centralizzata	●	●	●
Chiusura centralizzata doppia sicurezza, schermata con piastre rinforzate	○	○	○
Chiave con comando a distanza	●	●	-
Due chiavi con comando a distanza	-	-	●
Chiusura configurabile delle porte (a 2 stadi)*	●	●	●
Sbloccaggio configurabile tipo 3 (sblocco indipendente porta guidatore)*	○	○	-
Sbloccaggio configurabile tipo 7 (Courier unlocking with auto slam lock, zonal opposite door relocking and 3 second auto relocking)*	○	○	-
Chiusura automatica delle porte dopo 45 secondi (se nessuna porta viene aperta)	●	●	●
Cicalino mancata chiusura delle porte (nel caso in cui venga attivata la chiusura della porte e una risulti socchiusa)	●	●	●
Chiusura automatica delle porte in movimento (le porte si chiudono automaticamente quando si raggiunge la velocità di 8 km/h)	●	●	●
Chiusura a chiave del cofano motore	●	●	●
Numero di telaio - VIN - visibile	●	●	●

● = Standard, ○ = Option a costo aggiuntivo, □ = parte di un pacchetto in opzione a costo aggiuntivo

¹⁾Funzione di sicurezza²⁾Funzione di assistenza al conducente. *Per i dettagli delle configurazioni disponibili, rivolgersi al FordPartner. **Nota:** La chiusura configurabile deve essere richiesta al momento dell'ordine, non può essere ordinata come opzione o accessorio montato dal Ford Partner.

***Nota: Non collocare mai un sedile per bambini orientato all'indietro sul sedile passeggero anteriore se il veicolo Ford è dotato di airbag frontale lato passeggero operativo.**



Monitoraggio pressione pneumatici

I sensori nei corpi valvola controllano le pressioni degli pneumatici e trasmettono i dati in modalità wireless a un display del quadro strumenti. (Optional)

	ECOnetic®	Entry	Trend
Stile			
Carrozzeria – H2 Tetto medio (non disponibile su Furgone L4 Jumbo)	●	●	●
Carrozzeria – H3 Tetto alto (standard su Furgone L4 Jumbo)	-	○/●	○/●
Retrovisori esterni – Con eliminazione angolo cieco ed indicatori di direzione integrati	●	●	●
Retrovisori esterni – A comando manuale	●	●	-
Retrovisori esterni – A comando elettrico e riscaldati	○/□	○/□	●
Retrovisori esterni – Ripiegabili e regolabili elettricamente e riscaldati (Riscaldamento azionabile solo in combinazione con sbrinatoro rapido parabrezza o lunotto termico)	○	○	○/□
Modanature laterali (non in tinta con la carrozzeria)	●	●	●
Paraurti posteriore con gradino integrato	●	●	●
Griglia anteriore – Grigio "Asteroid"	●	●	-
Griglia anteriore – Grigio "Studio"	-	-	●
Paraspruzzi – Anteriori	○	○	○
Paraspruzzi – Posteriori	○	○	○
Gancio di traino con Controllo stabilità del rimorchio (TSC) e presa 13 pin (può essere richiesto il cronotachigrafo)	○	○	○
Vernice metallizzata	○	○	○
Ruote			
Cerchi in acciaio – 15 pollici x 6½" (In combinazione con pneumatici 215/65 R15 BSW)* (standard sulle versioni 290 e 310)	-	●	●
Cerchi in acciaio – 16 pollici x 6½" (In combinazione con pneumatici 215/65 R16C)* (standard sulle versioni ECOnetic) (sulle versioni 350: pneumatici 235/65 R16 BSW; sulle versioni 410: pneumatici 235/65 R16C 121/119 BSW)	●	●	●
Cerchi in acciaio – 16 pollici x5", ruote posteriori doppie, coprimozzi su ruote anteriori. (In combinazione con pneumatici 195/75 R16C BSW)* (standard sulle versioni 430 e 470, e disponibili in opzione sulle versioni 350 L4 trazione posteriore)	-	○	○
Cerchi in lega – 16 pollici x 6½", razze 5x2. (In combinazione con pneumatici 215/65 R16C BSW)* (Sulle versioni 290 e 310: pneumatici 215/65 R16C BSW; sulle versioni 330, 350 e 370: pneumatici 235/65 R16C BSW 115/113 BSW; sulle versioni 410: pneumatici 235/65 R16C 121/119 BSW) (Include bulloni antifurto ruota)	-	-	○
Copricerchi – Parziali	-	●	-
Copricerchi	●	-	●
Ruota di scorta – In acciaio di dimensioni normali	○	●	●
Kit gonfiaggio pneumatici	●	○	○

Proiettori e fari fendinebbia

La serie Trend è equipaggiata di fari con sfondo cromato e luci di svolta. Le luci fendinebbia migliorano ulteriormente la performance dell'impianto di illuminazione di Transit. (Di serie su Trend, optional su altre serie come parte di un pack)

	ECOnetic®	Entry	Trend
Caratteristiche funzionali			
Fari anteriori – Fari alogeni con luci di svolta statiche	○	○	●
Fari anteriori – Luci diurne	●	●	●
Fari anteriori – A spegnimento ritardato 30 secondi	●	●	●
Fari fendinebbia anteriori	-	-	●
Porte – Porta laterale scorrevole destra con gradino integrato	●	●	●
Porte – Porta laterale scorrevole destra con gradino elettrico (non disponibile su trazione anteriore)	-	○	○
Porte – Porta laterale sinistra scorrevole con gradino integrato	○	○	○
Porte – Porte posteriori doppie cieche, apertura a 180° e fermo porta a 90° (standard su L2 (passo medio) e L3 (passo lungo))	●	●	●
Porte – Porte posteriori cieche, apertura a 270° , con blocchi porta magnetici (non disponibile su L2 (passo medio), optional su L3 (passo lungo) e standard su Furgone L4 Jumbo)	-	-/○/●	-/○/●
Porte – Porte posteriori vetrate con lunotto termico	-	○	○
Luci di ingombro laterali (solo su Furgone L4 Jumbo)	-	●	●
Tergivetro – Tergicristalli anteriori con velocità variabile e lavacrystallo elettrico	●	●	●
Tergivetro – Tergilunotto con attivazione automatica in retromarcia (disponibile solo in combinazione con le porte posteriori vetrate)	-	○	○
Sensori di parcheggio – Anteriori e posteriori (Su Entry solo in combinazione con fari fendinebbia anteriori)	○	○	○
Scala posteriore (disponibile solo in combinazione con porte posteriori doppie)	○	○	○
Pacchetti di personalizzazione			
ECOPack – Auto-Start-Stop; interruttore disattivazione modalità eco "ECO OFF" in plancia, Controllo dell'accelerazione, Limitatore di velocità a 110 km/h disattivabile (non disponibile su trazione integrale AWD)	●	-	-
Visibility Pack Low – Sbrinatoro rapido parabrezza, sensore liquido lavavetri, retrovisori esterni elettrici e riscaldati	○	○	○
Visibility Pack High – Sbrinatoro rapido parabrezza, sensore liquido lavavetri, retrovisori esterni elettrici, riscaldati e ripiegabili elettricamente, fari automatici, tergicristalli automatici, fari fendinebbia anteriori e variatore luminosità quadro strumenti	-	-	○
Visibility Pack Premium – Sbrinatoro rapido parabrezza, sensore liquido lavavetri, retrovisori esterni elettrici, riscaldati e ripiegabili elettricamente, fari automatici, tergicristalli automatici, fari fendinebbia anteriori e variatore luminosità quadro strumenti, telecamera posteriori e Assistenza mantenimento corsia	-	-	○

● = Standard, ○ = Option a costo aggiuntivo, □ = parte di un pacchetto in opzione, a costo aggiuntivo.
*I cerchi in elenco saranno equipaggiati con le misure dei pneumatici indicati, ma non è possibile scegliere la marca del pneumatico.



Parabrezza riscaldato "Quickclear"

Sbrina o disappanna il parabrezza rapidamente, anche nelle mattine più gelide. È fornito con i getti di lavaggio riscaldati per garantire comfort e visibilità in tutte le stagioni. (Optional)



	ECOnetic	Entry	Trend
Rivestimenti			
Rivestimento del pavimento della cabina in gomma facilmente lavabile	●	●	●
Rivestimento interno del tetto della cabina	●	●	●
Volante in pelle a 4 razze	-	-	●
Pomello del cambio in pelle	-	-	●
Illuminazione interna			
Luci di cortesia – frontali con effetto teatro	●	●	-
Luci di cortesia – luci mappa frontali	-	-	●
Luci di cortesia – illuminazione pavimento (solo lato porta laterale scorrevole)	-	-	●
Luci nel vano di carico	●	●	●
Luci al LED per illuminazione del vano di carico	○	○	○
Luci interne/risparmio batteria – entro 30 minuti	●	●	●
Luci interne/risparmio batteria – entro 180 minuti (solo in combinazione con batteria doppia)	○	○	-
Sistemi audio			
No radio	●	●	-
Predisposizione impianto radio – 2 altoparlanti	○	○	○
Radio AM/FM, Aux-in (posto nel portadocumenti sulla plancia fronte guida), Bluetooth®, USB con funzione iPod®, comandi radio al volante e 2 altoparlanti	○	○	●
Radio CD con Ford SYNC (Bluetooth® a comando vocale di nuova generazione con lettura vocale dei messaggi di testo) include Chiamata Automatica di Emergenza* – schermo da 3,5 pollici multifunzione, USB con funzione iPod®, AUX-in (posto nel portadocumenti sulla plancia fronte guida) comandi radio al volante e 4 altoparlanti (due woofers e due tweeters)	○	○	○

Comandi al volante

Consentono di azionare l'impianto audio e il computer di bordo senza togliere le mani dal volante. (Di serie con sistema audio Ford)



Vano portaoggetti con sportello, presa di corrente e porta USB

Il vano portaoggetti sapientemente nascosto, posizionato sopra il quadro strumenti, comprende una presa di corrente a 12 V, ingresso AUX e porta USB. (Di serie con sistema audio Ford)



	ECOnetic	Entry	Trend
Strumenti			
Computer di bordo (autonomia carburante, consumo istantaneo e medio, velocità media, temperatura esterna)	●	●	●
Sensore presenza acqua nel filtro carburante	●	●	●
Batteria – Avviamento per climi freddi (-20°C)	●	●	●
Batteria – Doppia con avviamento per climi freddi (-29°C)	○	○	○
Alternatore – Standard (150 Amp)	●	●	●
Alternatore – Maggiorato (210 Amp)	○	○	-
Prese di corrente ausiliarie – 3 prese da 12V, (connessione 60 Amp) sotto il sedile conducente	●	●	●
Cronotachigrafo – Digitale, elettronico, 24 ore	-	○	○
Controllo velocità di crociera (include volante in pelle e limitatore di velocità regolabile)	○	○	●
Controllo di velocità adattivo con prevenzione delle collisioni Forward Alert (include volante in pelle, limitatore di velocità regolabile e sensori di parcheggio anteriori e posteriori)	-	-	○
Indicatore di cambio marcia	●	●	●
Sedili			
Sedile guida – 8 regolazioni manuali (include regolazione in altezza e cuscino della seduta basculante) con bracciolo	●	●	●
Sedile guida – 10 regolazioni manuali con sedile riscaldato (include regolazione in altezza, cuscino della seduta basculante e regolazione lombare) con bracciolo	-	-	○
Sedile passeggero frontale – singolo, 4 regolazioni manuali	○	○	○
Sedile passeggero frontale – singolo, 8 regolazioni manuali con sedile riscaldato (cuscino della seduta basculante)	○	○	○
Sedile passeggero frontale – doppio, riscaldato, con schienale fisso e seduta del cuscino sollevabile con vano stivaggio	○	○	-
Sedile passeggero frontale – doppio, con schienale fisso e seduta del cuscino sollevabile con vano stivaggio, tavolino	●	●	●
Sedile passeggero frontale – doppio, riscaldato, con schienale fisso e seduta del cuscino sollevabile con vano stivaggio, tavolino	○	○	○

● = Standard, ○ = Option a costo aggiuntivo □ = parte di un pacchetto in opzione a costo aggiuntivo

*Ford Emergency Assistance – Chiamata automatica di Emergenza, opera in oltre 30 Paesi Europei e chiama automaticamente i servizi di emergenza utilizzando il vostro telefono cellulare compatibile (connesso con il sistema audio), quando si attiva un airbag (ad esclusione dell'airbag ginocchio e delle cinture di sicurezza posteriori gonfiabili, se presenti) o quando si attiva l'interruttore di sicurezza della pompa di carburante. Fare riferimento al sito Ford locale per le ultime informazioni. Il marchio Bluetooth® e il logo sono di proprietà di Bluetooth SIG, Inc. e l'utilizzo di tali marchi da parte di Ford Motor Company è effettuato su licenza. Gli altri marchi e nomi commerciali sono di proprietà delle rispettive entità commerciali.

Vano portaoggetti sotto sedile

Il cuscino del sedile passeggero doppio anteriore si solleva per consentire l'accesso a un vano nascosto di larghezza sufficiente ad accogliere una cassetta porta-attrezzi. Nel sedile centrale è anche incorporato un tavolo estraibile, sufficientemente ampio per accogliere un blocco formato A4, un tablet o un computer portatile. (Di serie)



	ECOnetic	Entry	Trend
Comfort e praticità			
Climatizzatore manuale anteriore con filtro antipolline	○	○	●
Ricircolo aria	●	●	●
Riscaldatore ausiliario programmabile	○	○	○
Riscaldatore ausiliario programmabile con allarme perimetrale	○	○	○
Porta bottiglie doppio – capacità due litri	●	●	●
Cassetto portaoggetti – con sportello e possibilità di alloggiare documenti A4	●	●	●
Prese di corrente – 2 da 12V (poste sulla plancia e nel vano portaoggetti con sportello sopra la plancia strumenti)	●	●	●
Presa di corrente – presa a 230 Volt/ 150W	○	○	○
Presa di corrente – presa posteriore a 12V	○	○	○
Opzione fumatori	○	○	○
Tasche portamappe nelle portiere anteriori	●	●	●
Vano portaoggetti lato guida con sportello sopra la plancia strumenti	●	●	●
Gavone sotto il sedile passeggero doppio	●	●	●
Mensola portaoggetti superiore	●	●	●
Alzacristalli elettrici anteriori – con impulso singolo lato guida (solo per discesa)	●	●	●
Telecamera posteriore con immagini riprodotte nello specchietto retrovisore interno (include Collimatore aggancio rimorchio)	○	○	○/□
Assistenza mantenimento corsia (include Driver Alert, pannello di controllo premium, volante in pelle, tergicristalli automatici, computer di bordo e sbrinatori rapido parabrezza)	○	○	○

	ECOnetic	Entry	Trend
Vano di carico			
No paratia (solo su Furgone)	○	○	-
Paratia completa cieca in acciaio	●	●	●
Paratia completa vetrata in acciaio	○	○	○
Rivestimento pareti vano di carico a mezza altezza	-	○	●
Rivestimento pareti vano di carico a tutta altezza	○	○	○
Rivestimento piano di carico (facilmente pulibile)	○	○	●
Rivestimento vano di carico – Rivestimento pareti vano di carico a tutta altezza, Rivestimento piano di carico (facilmente pulibile), guide di fissaggio carico poste a metà altezza e a tutta altezza sulle pareti del vano carico, ganci fissaggio carico (non disponibili con riscaldatore posteriore)	-	○	○
Vano di carico – 8 ganci di carico (DIN 75410)	●	●	●
Kit fermacarico	-	○	○
Griglie di protezione porte posteriori vetrate	○	○	○
Portapacchi interno in polytec	○	○	○

● = Standard, ○ = Option a costo aggiuntivo □ = parte di un pacchetto in opzione a costo aggiuntivo



Telecamera posteriore

Selezionando la retromarcia, l'immagine della telecamera posteriore si attiva automaticamente nello specchietto retrovisore. Linee di contrassegno sovrapposte all'immagine della telecamera indicano dove è diretto il veicolo. (Optional)

Portabottiglie

I portabottiglie sono posizionati su entrambi i lati della plancia, così come i portabicchieri. Inoltre, le tasche delle porte anteriori sono dimensionate per contenere una bottiglia da 2 l. (Di serie)



Impianto frenante e trazione integrale

In tutti gli ambienti di lavoro, la priorità principale di Transit è proteggere il conducente e i passeggeri. Le funzioni di sicurezza di serie comprendono l'ABS con assistenza alla frenata di emergenza (EBA) per aiutare a ridurre le distanze di arresto in emergenza. Pastiglie e dischi freni di maggiori dimensioni durano più a lungo e sono più resistenti, mentre i sensori di usura indicano quando si devono sostituire le pastiglie. Per le condizioni più impegnative, Transit è disponibile con la trazione integrale (AWD). Questo innovativo sistema è dotato di pompa elettronica che consente il blocco della trazione integrale da fermi e comprende un differenziale sull'asse anteriore per una migliore performance di sterzata.



Caratteristiche

44 Opzioni Veicoli Speciali

	Codice SVO	ECOnetic	Entry	Trend
Carrozzeria				
No sedile passeggero frontale	A304	<input type="radio"/>	<input type="radio"/>	<input type="radio"/>
Accesso esterno alla ruota di scorta	A532	<input type="radio"/>	<input type="radio"/>	<input type="radio"/>
Impianto elettrico				
Predisposizione per controllo giri motore (acceleratore a mano, 1300-3000 rpm)	A003	<input type="radio"/>	<input type="radio"/>	<input type="radio"/>
2 batterie alta performance (2 x 95 Ah, 850 CCA) sotto il sedile guida	A736	<input type="radio"/>	<input type="radio"/>	<input type="radio"/>
Pannello fusibili ausiliario	A526	<input type="radio"/>	<input type="radio"/>	<input type="radio"/>
Vernice				
Colori speciali SVO (140 colori disponibili, consultare il Ford Partner di fiducia per dettagli)*	Vari	<input type="radio"/>	<input type="radio"/>	<input type="radio"/>

○ = Option a costo aggiuntivo

*I colori SVO vanno sottoposti al momento dell'ordine. Ordinando un colore SVO i paraurti, le modanature laterali, le maniglie laterali e i retrovisori saranno di colore nero non verniciato.

Colori e finiture

Scegliete i colori che ritenete rispecchino al meglio il marchio della vostra attività.

45



Bianco Frozen
Colore carrozzeria solido



Race Red
Colore carrozzeria solido



Blazer Blue
Colore carrozzeria solido



Tectonic Silver
Colore carrozzeria metallizzato*



Stratosphere
Colore carrozzeria metallizzato*



Deep Impact Blue
Colore carrozzeria metallizzato*



Midnight Sky
Colore carrozzeria metallizzato*



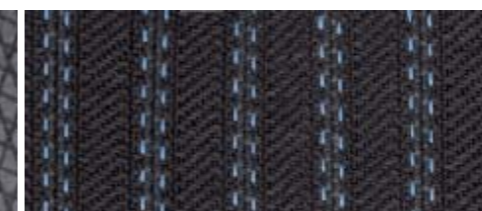
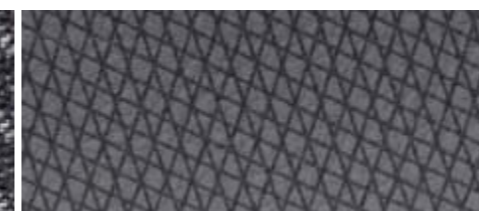
Lunar Sky
Colore carrozzeria metallizzato*



Moondust Silver
Colore carrozzeria metallizzato*



Panther Black
Colore carrozzeria metallizzato*



Entry

Cuscino sedile Max in Charcoal Black
Inserito sedile Traxon in Charcoal Black

Entry

Cuscino sedile vinile Prima in Pewter**
Cuscino sedile vinile Artec in Pewter**

Trend

Cuscino sedile Max in Charcoal Black
Inserito sedile Lane in Charcoal Black

Opzioni Veicoli Speciali (SVO)

Mentre la gamma veicoli commerciali Ford offre già un'ampia scelta di caratteristiche e opzioni acquistabili, il programma Opzioni Veicoli Speciali (SVO) va un passo oltre. Le opzioni pratiche vanno da batterie per impieghi gravosi a una scelta di 130 colori per abbinarsi all'immagine della vostra azienda. Per ulteriori informazioni, si prega di rivolgersi al concessionario specializzato Ford Transit di zona.

*I colori metallizzati sono optional a costo aggiuntivo.

**Optional per Entry.

Il Ford Transit è coperto dalla Ford Corrosion Protection Warranty per 12 anni dalla data della prima immatricolazione. Soggetto a termini e condizioni.

Nota Le immagini utilizzate illustrano solo i colori carrozzeria e potrebbero non corrispondere alle caratteristiche correnti. I colori e le rifiniture riprodotti in questa brochure possono variare dai colori reali a causa dei limiti del processo di stampa utilizzato.

46

Ford Credit

Ford Credit offre ai suoi clienti una serie di esclusive soluzioni finanziarie ed assicurative, in grado di soddisfare tutte le esigenze di un automobilista moderno. Ford Credit rappresenta, quindi, la scelta naturale per chi guida Ford.

Finanziamento Ford è il modo tradizionale per finanziare da 12 a 60 mesi il vostro veicolo. In più avrete la possibilità di inserire una vasta gamma di prodotti assicurativi.

Leasing Ford è la soluzione ideale per i clienti partita iva.

Ford Business Partner è la soluzione di noleggio a lungo termine Ford, pensata per rispondere alle esigenze dei clienti "business", che desiderano un servizio di mobilità completo e fortemente personalizzato.

Assicurazione Ford Ford Credit offre un'ampia gamma di coperture assicurative, Assicurazione Incendio & Furto, Eventi Speciali, Valore a Nuovo 24 mesi, Assicurazione sul credito, Kasko e Guida protetta.

Servizi

Una rete di concessionari impegnati a soddisfare le esigenze dei clienti dei veicoli commerciali è tanto importante per il successo della vostra attività quanto il disporre di un ottimo veicolo. Dall'esperienza Ford nasce una rete di specialisti di veicoli commerciali Ford, concessionari che offrono un'intera gamma di servizi esclusivi, per garantire un'assistenza globale, su misura per le vostre esigenze.

Servizio Pneumatici, Servizio Carrozzeria, Servizio Revisioni, Servizio Mobilità, Servizio Rapido.

Tutto quello che può servire a mantenere il valore del vostro veicolo commerciale Ford.

FordProtect La gamma dei veicoli commerciali Ford (Fiesta Van, Transit e Transit Connect, escluso Ranger) ha due anni di Garanzia di base con chilometraggio illimitato. Con FordProtect è possibile usufruire di una garanzia, secondo le condizioni previste dal contratto, per altri 3 anni e/o fino a un massimo di 200.000 km (a seconda del modello Ford acquistato e dell'opzione scelta). Il Ford Ranger ha una Garanzia di tre anni*.

Garanzia Ford sulla corrosione passante Ogni nuovo Ford Transit (prodotto dal 1° marzo 2012) è coperto da garanzia contro la corrosione passante per un periodo di 12 anni dalla data della prima immatricolazione. Ford Transit (prodotto prima del 1° marzo 2012) è coperto per 8 anni dalla data della prima immatricolazione. Ranger è coperto per 6 anni dalla data di prima immatricolazione e Fiesta Van è coperta per 12 anni sempre dalla data di prima immatricolazione. Ford Transit Connect e Tourneo Connect sono coperti per 10 anni dalla data della prima immatricolazione. Quanto sopra è soggetto a termini e condizioni. Siete pregati di rivolgervi allo specialista Ford Transit del vostro FordPartner di riferimento per ulteriori informazioni.

Carrozzerie autorizzate Ford I Centri di riparazioni carrozzeria soddisfano i rigorosi standard Ford e offrono una garanzia di 3 anni sugli interventi effettuati.

Contatti

Centro relazioni con la clientela Ford I FordPartner confermano tutto il loro impegno per fornirvi il massimo livello di assistenza, ottenere la vostra completa soddisfazione e guadagnare la vostra fiducia nel tempo. Per qualsiasi esigenza, è comunque a disposizione il Centro Relazioni Clienti, tutti i giorni feriali, dalle 8:00 alle 18:00, al numero 800.22.44.33.

* Il terzo anno è coperto dalla garanzia Ford Protect fino ad un massimo di 100.000 km.



MY 2014 - ITA it

Illustrazioni, descrizioni e specifiche. L'accuratezza di questa brochure è stata verificata al momento di andare in stampa. Tuttavia, Ford persegue una politica di continuo miglioramento dei propri prodotti. Pertanto, Ford si riserva il diritto di modificare in qualsiasi momento le specifiche, i colori e i prezzi dei modelli e degli articoli illustrati e descritti in questa pubblicazione. Per i dettagli aggiornati, rivolgersi al proprio FordPartner. **Equipaggiamento optional.** In questa pubblicazione, le caratteristiche descritte come 'Optional' o 'Allestimento/pacchetto optional', ecc. sono da intendersi a costo aggiuntivo rispetto al veicolo base, salvo diversamente specificato. Tutti i modelli e le combinazioni colore sono soggetti a disponibilità. **Nota.** Alcune delle immagini in questa brochure appartengono a un modello pre-produzione e/o sono create al computer, pertanto, il design o le caratteristiche della versione finale potrebbero variare per alcuni aspetti. Inoltre, alcune delle caratteristiche mostrate sui veicoli possono essere optional. **Nota.** Questa brochure contiene sia accessori originali Ford che una gamma di prodotti attentamente selezionati dei nostri fornitori. *Gli accessori individuati sono accessori con marchi di fornitori terzi attentamente selezionati e non sono forniti con garanzia Ford, sono tuttavia coperti dalla garanzia specifica del fornitore terzo, i cui dettagli possono essere richiesti al proprio Ford partner. **Nota.** Il marchio e i loghi mondiali Bluetooth® sono di proprietà di Bluetooth SIG, Inc. e qualsiasi utilizzo di tali marchi da parte di Ford Motor Company è regolamentato da licenza. Il marchio e il logo iPod sono di proprietà di Apple Inc. Altri marchi e nomi commerciali sono di proprietà dei rispettivi titolari. **Nota.** Alcune funzioni di assistenza al conducente e di sicurezza descritte in questa brochure sono ideate per il funzionamento con l'utilizzo di sensori le cui prestazioni possono essere influenzate da determinate condizioni atmosferiche o ambientali.



Quando questa brochure non vi sarà più utile, vi preghiamo di riciclarla.

Centro Relazioni Clienti Ford

Un unico numero per ogni risposta a tutte le sue esigenze. Dal lunedì al venerdì dalle ore 8 alle ore 18 ai numeri 800224433 da rete fissa, 0696706100 da rete mobile.

Ford Assistance

Ford Assistance è la soluzione di mobilità Ford. La nostra centrale operativa è a disposizione 24 ore al giorno al numero 800079337 e allo 02-66165890 per chiamate dall'estero.

Servizio Clienti Ford CREDIT

L'accesso ai servizi Ford CREDIT e tutte le informazioni sul proprio contratto di finanziamento, con una semplice telefonata allo 06 51855660 oppure inviando una mail a clienti@ford.com

Offerte Finanziarie

Conoscere i prodotti finanziari e le offerte più aggiornate o scoprire "IdeaFord", il modo più innovativo per acquistare un'auto, attraverso il numero verde 800 22 44 33 (tasto 5)

Publicato da Ford Motor Company Limited,
Brentwood, Essex, Inghilterra.
Registrata in Inghilterra No. 235446.
BJN 202791. FoE J57E.
PN 377511/1113/10m/ITA it
July 2013.
© Ford Motor Company Limited.

www.ford.it